

# 東っ子通信 6月号

令和3年5月31日（月）  
CS新宮町立新宮東小学校  
児童数 818名  
TEL：963-1777

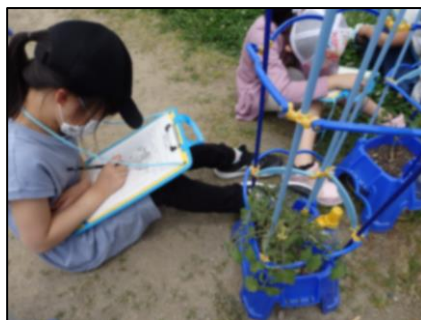
## 緊急事態宣言中ですが、できることを頑張っています

現在、福岡県では、緊急事態宣言が発出されており、保護者の皆様には、引き続き毎朝の検温及び健康観察カードへの記入等の感染防止対策をお願いしているところです。また、学校では、マスクの着用や手洗いの励行など感染防止対策を徹底した学習活動を継続して行っています。

そんな多くの制限がある中で、子どもたちは様々な教育活動に意欲的に取り組んでいます。1年生は、生活科の学習で、学校中の様々な教室を探検していました。普段なかなか入れない校長室にも入れてもらい、校長先生にたくさん質問していました。2年生は、生活科の学習で、ミニトマトを育てています。成長の様子を観察カードに記録し、大きく育つのを楽しみにしていました。他の学年の子どもたちも、今できることを精一杯頑張っています。我慢することは続きますが、ご家庭でも子どもたちの日々の頑張りをたくさん褒めてあげてください。



【1年生の学校探検】



【ミニトマトの観察】



【算数科の学習における交流】

## 挨拶がとても上手になっています

本年度、子どもたちに特に頑張してほしいことの一つに『つながる「挨拶」』があります。5月12日からの1週間、運営委員会の子供たちによる朝の挨拶運動の取組が行われました。運営委員会の子供たちは、事前に「あいさつカード」を作成して全校の子供たちに配付し、自分たちも進んで朝の挨拶を行っていました。この「あいさつカード」には、気持ちのよい挨拶をするためのポイント（「聞こえる声で」「にっこり笑顔で」「立ち止まって」「相手の目を見て」など）が示してあります。そのポイントを意識しながら、子供たちの挨拶がとても上手になってきました。人と人とのコミュニケーションにとって、気持ちのよい挨拶は大事なものです。このようなポイントを意識した挨拶を、地域や家庭でも広げていきましょう。



【運営委員会による挨拶運動】

## 不安を差別につなげないために

今、みんなが不安な気持ちで生活しています。そのような時だからこそ、自分の言葉や行動が差別や偏見につながっていないか、「誰か」のことではなく「自分のこと」として考えてみるのが大切です。ご家庭でも子どもたちに不安になるようなことは言わないよう話していただければと思います。

裏面もご覧ください

# 新宮町の子どもたちをインターネットの危険から守るために！

新宮町立小中学校PTA連合会が「携帯ゲーム機、タブレット、スマホ、ケータイ等使用 ルール共同宣言！」を作成しています。子どもたちを守るために共通理解しておきましょう。

## 1 必要のない限り、持たせません！

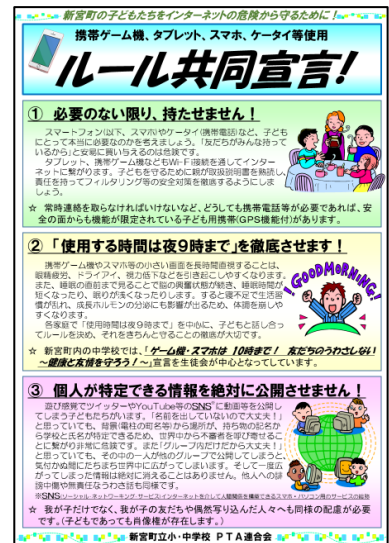
スマホや携帯電話など、子どもにとって本当に必要なのかを考えましょう。タブレット、携帯ゲーム機などもWi-Fi接続を通してインターネットにつながります。子どもを守るために親が取扱説明書を熟読し、責任をもって安全対策を徹底するようにしましょう。

## 2 「使用する時間は夜9時まで」を徹底させます！

携帯ゲーム機やスマホ等の小さい画面を長時間直視することは、眼精疲労、ドライアイ、視力低下などを引き起こしやすくなります。また、睡眠の直前まで見ることで脳の興奮状態が続き、睡眠時間が短くなったり、眠りが浅くなったりします。各家庭で「使用時間は夜9時まで」を中心に、子どもと話し合ってルールを決め、それをきちんと守ることの徹底が大切です。

## 3 個人が特定できる情報を絶対に公開させません！

遊び感覚でSNSに動画等を公開してしまう子どもたちがいます。「名前を出していないので大丈夫！」と思っても、背景から場所が、持ち物の記名から学校や氏名が特定できるため、世界中から不審者を呼び寄せることにつながり非常に危険です。そして、一度広がってしまった情報は絶対に消えることはありません。他人への誹謗中傷や無責任なうわさ話も同様です。



## 【お知らせ】

- 6月4日（金）～10日（木）に「家庭学習強化週間」を行います。この取組の趣旨は、「学習の基礎をしっかりと身に付け、粘り強く家庭学習に取り組む児童を育てること」と「自主的・計画的に家庭学習を進めることができるようにすること」で、新宮町の全小中学校で行われます。趣旨をご理解いただき、ご協力をお願いいたします。

## 6月の行事予定（現時点での予定ですので、変更の可能性があります）

1	火	町内一斉あいさつ運動	16	水	代表委員会
2	水		17	木	交通安全教室（1・4年）
3	木	耳鼻科検診	18	金	内科検診（6年） 学校運営協議会
4	金	歯科検診（全学年） 委員会活動	19	土	
5	土		20	日	
6	日		21	月	
7	月	内科検診（2-1・2-2・3-4） <u>校納金引落日</u>	22	火	水谷 SC 面談日
8	火	水谷 SC 面談日	23	水	
9	水		24	木	
10	木	内科検診（4年）	25	金	クラブ活動
11	金	クラブ活動	26	土	
12	土		27	日	
13	日		28	月	水谷 SC 面談日
14	月	内科検診（2-3・2-4） 水谷 SC 面談日	29	火	水谷 SC 面談日
15	火	福岡県学力調査（5年）	30	水	

※ SC：スクールカウンセラー