

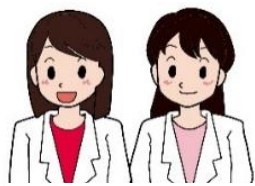


発行日：令和6年4月10日（水）新宮町立新宮中学校

養護教諭：大倉亜咲、田村日向子

ご入学おめでとうございます

新しい学年や学級に緊張している人も多いと思います。私たちも新しい1年に期待と不安でいっぱいですが、新宮中学校の皆さんと楽しく元気に過ごしていきたいです。これからよろしくお祈りします。



おおくらあさき 大倉亜咲
たむらひなこ 田村日向子

保健室はこんな場所です

ケガの手当て
をしてくれる



体調が悪いときに
休める



悩みを
相談できる



体や心について
聞ける



保健室では、みなさんが元気に学校生活を送れるように、体と心の健康をサポートします。「特別な場所」ではなく、誰でも利用できる「みんなの場所」です。どんなに小さなことでも、遠慮せず、気軽に来てくださね。みなさんと会えることを楽しみにしています。

♡♡♡♡♡ 心の相談室の紹介 ♡♡♡♡♡

- ほっとしたいとき、心を休ませたいとき相談室を利用してみませんか。
- ☆開室日：月曜日～金曜日まで毎日開いています（場所：2階会議室横）
- ☆利用可能時間：10分休み・昼休み・放課後（出入り自由です）
- ☆過ごし方：決まっていません。ゆっくり休むだけでもいいですよ。
- *1対1での相談希望の場合は、担任や学年、保健室の先生に確認し、予約をとることができます！

保健関係提出書類について

新年度のお子様の健康チェックや健康診断に使用する大切な書類です。記入漏れ等ありませんようご協力をお願いいたします。

提出締切：4月16日（火）

※配付した封筒に入れて、学級担任に提出してください。

提出するもの	記入上の注意	✓
保健調査票	お子様の健康状態についてお知らせください。緊急連絡先は、いざというときに連絡がつくように必ず記入してください。	
心臓病調査票	心臓検診で使用します。とても大切な問診ですので、記入漏れがないようお願いいたします。	
結核問診票	結核検診で使用します。問4、5は記入漏れが多いのでお気を付けください。	
運動器検診問診票	お子様と一緒にご確認ください。問3の「腕・脚の動作について」に、「できない」にチェックがあり、痛みがない人は、別紙の『自分でできるトレーニング』をお勧めします。	
耳鼻科検診問診票	耳鼻咽喉科検診の1次検診として、アンケート調査を行います。症状がない人も全員提出です。	
眼科検診問診票	眼科検診の1次検診として、アンケート調査を行います。症状がない人も全員提出です。	
災害共済給付加入同意書	学校でのけが（登下校中、部活動中を含む）の医療費を保障するものです。 新宮町の小中学生は全員加入 をしていただいています。なお掛金は校納金より引き落としをさせていただきます。	

裏面に保健行事予定を載せています。ご確認ください。

令和6年度健康診断の予定

検査項目	対象	日程
体位測定 視力検査 聴力検査	1年生	4月 15日 (月)
	2年生	4月 11日 (木)
	3年生	4月 11日 (木)
内科検診	1年1～4組	4月 23日 (火)
	1年5～8組	4月 26日 (金)
	2年1～5組	4月 16日 (火)
	2年6～9組	5月 28日 (火)
	3年1～4組	4月 25日 (木)
	3年5～8組	5月 23日 (木)
尿検査	一次全学年	4月17日 (水)～ 19日 (金) 3日間
	二次対象者	5月8日 (水)～ 10日 (金) 3日間
心電図	1年生	5月 7日 (火)
	二次対象者	6月 27日 (木)
眼科	1年1～5組	6月 13日 (木)
	1年6～8組	6月 17日 (月)
	2年該当者	6月 10日 (月)
	3年該当者	6月 14日 (金)
耳鼻科	1・3年該当者	5月 29日 (水)
歯科検診	3年生 2年1～6組	6月 19日 (水)
	2年7～9組 1年生	6月 26日 (水)

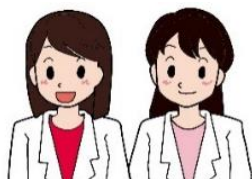


発行日：令和6年4月8日（月）新宮町立新宮中学校

養護教諭：大倉亜咲、田村日向子

進級おめでとうございます

新しい学年や学級に緊張している人も多いと思います。私たちも新しい1年に期待と不安でいっぱいですが、新宮中学校の皆さんと楽しく元気に過ごしていきたいです。これからよろしくお願いします。



おおくらあさき たむらひなこ
大倉亜咲 田村日向子

保健室はこんな場所です

ケガの手当て
をしてくれる



体調が悪いときに
休める



悩みを
相談できる



体や心について
聞ける



保健室では、みなさんが元気に学校生活を送れるように、体と心の健康をサポートします。
「特別な場所」ではなく、誰でも利用できる「みんなの場所」です。どんなに小さなことでも、遠慮せず、気軽に来てくださるね。みなさんと会えることを楽しみにしています。

♡♡♡♡♡ 心の相談室の紹介 ♡♡♡♡♡

- ほっとしたいとき、心を休ませたいとき相談室を利用してみませんか。
- ☆開室日：月曜日～金曜日まで毎日開いています（場所：2階会議室横）
- ☆利用可能時間：10分休み・昼休み・放課後（出入り自由です）
- ☆過ごし方：決まっていません。ゆっくり休むだけでもいいですよ。
- *1対1での相談希望の場合は、担任や学年、保健室の先生に確認し、予約をとることができます！

令和6年度健康診断の予定

検査項目	対象	日程
体位測定	1年生	4月15日（月）
視力検査	2年生	4月11日（木）
聴力検査	3年生	4月11日（木）
内科検診	1年1～4組	4月23日（火）
	1年5～8組	4月26日（金）
	2年1～5組	4月16日（火）
	2年6～9組	5月28日（火）
	3年1～4組	4月25日（木）
	3年5～8組	5月23日（木）
尿検査	一次全学年	4月17日（水）～ 19日（金）3日間
	二次対象者	5月8日（水）～ 10日（金）3日間
心電図	1年生	5月7日（火）
	二次対象者	6月27日（木）
眼科	1年1～5組	6月13日（木）
	1年6～8組	6月17日（月）
	2年該当者	6月10日（月）
	3年該当者	6月14日（金）
耳鼻科	1・3年該当者	5月29日（水）
歯科検診	3年生	6月19日（水）
	2年1～6組	
	2年7～9組 1年生	6月26日（水）