



新宮中学校だより

学校長 吉村 治久

自主・創造・敬愛



新宮町立新宮中学校

令和5年7月20日 No.5

生徒数1028名

| 1年生 | 2年生 | 3年生 |
|-----|-----|-----|
| 369 | 334 | 325 |

1学期を終えて

5月にコロナウイルスが第5類感染症に移行し、この1学期は徐々に制限のない学校生活が送れるようになりました。皆さんはどのような1学期を過ごしたのでしょうか。

1年生は入学当初に比べると、あいさつや時間を守ろうとする姿勢が、一段とよくなってきたと感じます。2年生は、自分たちで考え、行動する力が高まり、次期リーダーとしての意識の高さを感じています。3年生は、進路の取り組みを通して、義務教育のまとめにふさわしい、落ち着いた生活態度が見られています。是非、一学期の自分を振り返り、2学期の頑張りにつなげてほしいと思います。

夏休みは、約1か月あります。この長い期間を利用して、興味がある事に集中して取り組んだり、探究活動に没頭したりして、有意義に過ごしてください。8月は、登校日に課題テスト、総合Daysと重要な学習が続きます。また、9月に入れば文化週間の取組も本格化します。休み中も規則正しい生活を心がけ、元気な姿で皆さんと出会えることを楽しみにしています。

AI に負けない強みを

皆さんは、生成AIを知っていますか？生成AIとは、今存在する莫大なデータをもとに、新しいデータを生成するAIの一種です。たとえば、文章や画像や音声などを作り出すことができます。生成AIは、クリエイティブな作品を生み出すことができるので、様々な分野に応用できる可能性があるといわれています。

文部科学省は7月4日、対話型AI「チャットGPT」をはじめとした生成AIの利用に関する小中高校向



わたしたち、実はいないんです。

【生成AIが作った人物】

けのガイドラインを公表しました。テレビや新聞等で話題になっていたのを知っている人も多いと思います。

文部科学省は、生成AIの活用として、以下のよう

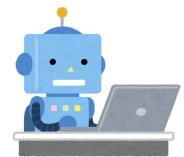
活用が考えられる場面

- グループの考えをまとめたり、アイデアを出して活用の途中段階で足りない視点を見つけ議論を深めたりする目的で活用すること。
- 英会話の相手として活用したり自然な英語表現への改善に活用したりすること。
- 発展学習としての高度なプログラミング

適切でないと考えられる例

- 各種コンクールの作品やレポート、小論文などについて、生成AIの作品をそのまま自己の作品として応募・提出すること。
- 定期考査や小テストで使用する事。

この、生成AIの進化が速いので、将来的にはAIが人間の仕事のほとんどを奪ってしまうと言われています。しかし、人間独自の感情や感性、思いやり、協働する力などは、人間が勝っているとも言われています。



重要なのは、AIのメリットやデメリットを正しく知り、効果的に活用していれば、人間がAIに超えられることはない、ということです。今の皆さんはどうでしょうか？皆さんには、ぜひAIに負けない強みをもってもらいたいと思います。



今後の予定



| | | |
|----|--------|------------------------|
| 7月 | 21日(金) | 三者面談(31日まで) |
| 8月 | 24日(木) | 出校日(課題テスト) 給食なし |
| | 25日(金) | 出校日(課題テスト、総合Days) 給食あり |
| | 28日(月) | 出校日(総合Days) |
| | 29日(火) | 始業式 |
| | 30日(水) | 授業開始(水曜時制)、代議専門委員会 |
| | 31日(木) | 授業(木曜時制) |