

ほけんだより馬が

令和3年5月6日
新宮北小学校
保健室

※^{ひと}おうちの人と^よいっしょに読みましょう。

風も涼しく感じるさわやかな季節ですが、急に気温が高くなって30℃近い夏日になったり、風がひんやりとして寒く感じる日もあったりして、体調をくずしやすい時期です。衣服で上手に暑さ寒さを調節しましょう。また、現在、新型コロナウイルス感染症の感染状況も心配な状況です。一人一人が感染予防を心がけて元気に過ごしましょう。

がつ ほけんぎょうじ 5月の保健行事

4月から6月まで健康診断を実施しています。

- 5月7日(金) 眼科検診 (5年1・2・3組、4年生全クラス)
- 5月10日(月) 眼科検診 (5年4・5組、3年生全クラス)
- 5月11日(火) 尿検査二次①・心臓検診 (1年生全クラス)
- 5月12日(水) 尿検査二次②
- 5月13日(木) 耳鼻科検診 (1年生全員と2・3・5年生の対象者)
- 5月14日(金) 眼科検診 (6年1・2・3組、2年生全クラス)
- 5月17日(月) 眼科検診 (6年4・5組、1年生全クラス)
- 5月19日(水) 内科検診 (1年1・2・3組)
- 5月21日(金) 内科検診 (2年1・2・3組)
- 5月24日(月) 内科検診 (4年1・2・3・4組)
- 5月28日(金) 内科検診 (2年4・5組、3年1組)



※耳鼻科検診を受ける学年の人は、前日までに耳のそうじをしておきましょう。

健康診断結果の お知らせについて (おうちの方へ)

健康診断の結果は、基本的にお知らせすることがある人のみに渡します。
※ただし、6月にある歯科検診は、全員に結果のお知らせを配付します。

お知らせをもらった人で病院を受診する必要がある場合は、早めに受診をお願いしています。
受診されたら、結果の用紙は担任に提出してください。

学校での健康診断は「スクリーニング」といって、疑わしいと思われる人を選び出すものです。
そのため、病院受診した結果、「異常なし」と診断されることもありますのでご了承ください。

おうちの方へ

～定期的なチェックをお願いします～

アタマジラミってどんな虫？

アタマジラミは人の頭皮から吸った血液を栄養にして生きている虫で、さされるとしばらくしてからかゆみがおこります。個人差はありますが、かゆくてイライラしたり、集中力がなくなったりします。

発生時期は、季節に関係なく、一年中発生していますので、学校からは時々このようにお知らせさせていただいています。

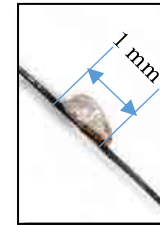
アタマジラミは頭髪と頭髪の接触でうつっていくもので、不潔だから発生するものではありません。清潔にしているでも発生することはあります。気がつかないうちに広がる場合がありますので、ご家庭でお子さんの頭皮や頭髪について定期的に見ていただきますようお願いいたします。

【成虫】



大きさは1～4mm、色は灰黒色～灰白色をしています。メスは、一日に3～8個の卵を産みます。

【卵】



卵の色は乳白色で、長さ1mmほどのしずくのような形をしています。髪の毛にしっかりくっついていています。

アタマジラミを見つけるには…

☆お子さんが頭、特に後頭部や耳の後ろをかいていたら、髪の毛を分けて根本の方に卵がないか確認しましょう。

(耳の後ろ、えいあし、つむじなど)

☆卵かな？と思ったら、つまんで毛にそって動かしてみてください。卵は動きませんが、フケの場合はスーッと動いてとれます。

駆虫の方法

☆病院(皮膚科)や薬局に行って相談してください。シャンプー式とパウダー式の駆虫薬があります。

☆頭に触れるものを共用することでもうつりますので、タオル、帽子、くしの共用は避けましょう。

☆家族のみなさんで一斉に駆除をした方が効果があるようです。

お子さんは、かゆそうに頭をかいていませんか？

そんなときは頭髪のチェックをしてください