

いじめられている子供のサインをキャッチ

いじめられている子供は、家族に心配をかけたくないという思いから、自分から打ち明けられない場合も多いと思われます。しかし、何らかのサインを出していることが考えられます。いじめを早期に発見するために、下の項目をチェックしてみてください。

✓ 日常生活の変化

- 理由のはっきりしない衣服の汚れや破れ、すり傷やあざなどがある。
- 登校時刻になると、身体の不調を訴え登校をしづらくなった。
- 寝つきが悪い、食欲が急に落ちた、笑顔が減った。
- 意味なく夜更かしし、極端に寝起きが悪くなった。
- 死や非現実的なことに関する本やインターネット等の情報に関心を持つようになった。
- 「どうせ自分はだめだ」などの自己否定的な言動を口にするようになった。
- 妙ににこにこしたり、気をつかいすぎたりすることが多くなった。

✓ 家族との関係の変化

- ささいな事で怒ったり、家族に八つ当たりしたりするようになった。
- 家族との会話が減ったり、意図的に学校や友達的话题を避けたりするようになった。

✓ 友人関係の変化

- 親しかった友達が遊びに来なくなったり、遊びに行く回数が減ったりした。
- 電話に出たがらなくなったり、友達の誘いを断ったりするようになった。
- 学校や友達に対する不平や不満を口にするようになった。
- 転校したい、学級をかわりたい、部活動をやめたいなどの話をするようになった。

✓ 持ち物の変化

- 持ち物や勉強道具などがなくなったり、落書きをされたりしている。
- カッターナイフなどの刃物をカバンやポケットに入れている。
- 家庭から品物やお金を持ち出したり、必要以上にこづかいを要求したりするようになった。

いじめ側からの発見も必要です

いじめをしていることは、いじめられていること以上に、外から分かりにくい場合が多いと思われます。いじめを知らないような行動をとることもあります。



- 買ってやっていないものを持っている。
- お金のつかい方が荒くなった。(こづかい以上のお金をつかっている)
- 親の言うことを聞かなくなり、反抗的態度をとるようになった。
- 親が部屋に入るのを極端に嫌がるようになった。



POINT

項目の中には思春期のどの子供にも表れるものもあります。大切なことは、子供の小さな変化を見逃さないことです。

家庭において努めたいこと

子供と過ごす時間をつくる

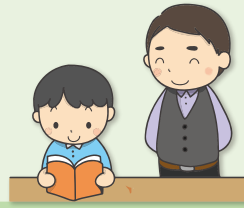
子供と一緒に過ごす時間が少なくなっています。学年が進んでも家族と過ごす時間は大切です。

食事の時間を合わせたり、就寝前などの時間を利用して、学校の話や友達、将来について話す時間を作りましょう。テレビのスイッチを切るだけで、時間がつくれることもあります。



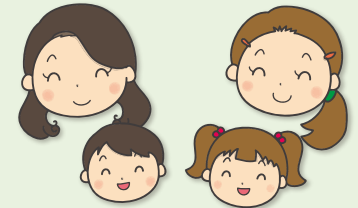
子供の様子にアンテナを張る

子供が今、何に関心を持っているか、どんな勉強の仕方をしているのか、読んでいる本や、学習ノート等を見る機会を持ちましょう。学校の宿題で、親の意見や感想を求められたときが、子供と話し合うよい機会となります。



大人同士の関係をつくる

学校行事やPTA活動、地域の行事などに積極的に参加し、保護者同士、大人同士の関係を作りましょう。多くの大人たちで、地域の子供を見守る環境を作りましょう。



【音声コード】

専用の読み取り装置により、紙面内容の音声出力ができます。



子供の態度や様子がおかしいと感じたら・・・

じっくり聴いてください

お子さんが話し始めたら、まずは、自分の意見をはさまず最後まで聴いてください。



学校に相談してください

学校では、担任はもちろん、校長、教頭、養護教諭、スクールカウンセラー等が対応します。



相談できる機関があります

学校に相談しにくい、他の意見も聞いてみたい、対応に困っているというときには、右記の相談機関があります。



〈相談機関〉

匿名でも相談できます。秘密は守られます。

- **子どもホットライン 24** (24 時間対応)
 - ・福岡地区：☎092-641-9999
 - ・北九州地区：☎0949-24-3344
 - ・北筑後地区：☎0942-32-3000
 - ・南筑後地区：☎0942-52-4949
 - ・筑豊地区：☎0948-25-3434
 - ・京築地区：☎0979-82-4444
- **福岡市こども総合相談センター** (年末年始を除く 24 時間対応)
 - ☎092-833-3000
- **北九州市子ども相談ホットライン** (24 時間対応)
 - ☎093-881-4152
- **少年サポートセンター**
 - (祝日・年末年始を除く月～金曜日 9:00～17:45 対応)
 - ・ハートケア中 央：☎092-588-7830
 - ・ハートケアふくおか：☎092-841-7830
 - ・ハートケア北九州：☎093-881-7830
 - ・ハートケアいづか：☎0948-21-3751
 - ・ハートケアくるめ：☎0942-30-7867

