



「子どもたちの力」を見せることができた体育大会でした！

体育大会では開催日の延期となる中、たくさんの保護者の皆様にご参会いただきありがとうございました。今年度の体育大会のスローガンは「一致団結～つなげるみんなの心～」でした。一人一人が、自分の力をしっかり出し切り、学級で、学年で、そして学校全体で協力して、最高の体育大会にすることができたのではないのでしょうか。「子どもたちの力」をしっかりと見せることができたと思っています。体育大会に向けての学習を通して「協力すること」「全力を尽くすこと」等、子どもたちが学んだことも多かったようです。体育大会当日は、保護者の皆様の温かい眼差しの下、子どもたちも精一杯頑張りました。終わった後の子どもたちの表情は、とても晴れやかで、満足そうでした。また、6年生の子どもたちは、開会式の運営や各学年の演技補助等の係活動に主体的に取り組むことができていました。自分の仕事に責任をもち、きびきびと行動する姿を見ていただけたのではないかと思います。

今後も、子どもたちが様々なことにチャレンジし、自分の力を、そして集団としての力を最大限に発揮できるよう、職員一丸となって取り組んで参ります。

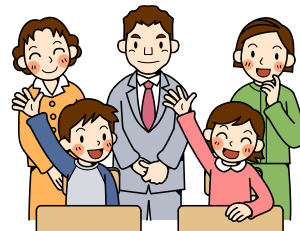


今年度1回目の学習参観を実施します

上述のように、体育大会では、子どもたちの生き生きとした姿をご覧いただけたことと思います。次は、学習参観で、各学級の学習の様子をご覧いただき、ご家庭で励ましの言葉をかけていただければ幸いです。保護者の皆様のご来校をお待ちしています。

日時：令和7年6月13日(金) 3時間目 10:05～10:50

- ・児童昇降口よりお入りください。防犯上、10分前からの入室をお願いいたします。
- ・会話を控えての参観のご協力をお願いいたします。
- ・外靴を入れる袋と上履きを持参してください。(袋に入れた外靴は、児童用靴箱の上に置かれても構いません。)
- ・参観の様子をSNS等にアップすることは、おやめください。
- ・駐車場はありませんので、車での来校はご遠慮ください。



体育大会での絆を「いじめゼロサミット」へつないでいきましょう！

6月は、全国的に「いじめ撲滅」について考える月です。新宮中学校学区でも「いじめゼロサミット」の取組の第1回目が行われます。「いじめは何かあっても許されない」「いじめはどの子にも起こりうる」として、日頃から子どもたちが出すサインを見逃さないよう取り組んでいるところです。いじめ撲滅のためには、家庭と学校が連携を図ることが不可欠です。ご家庭でも、お子様の様子を見守っていただきますようお願いいたします。最近特に、SNSによる「トラブル・いじめ」案件が増えています。SNS使用は学校では推奨していません。ご家庭で約束事を決めてください。

困りごとなど相談されたいこと等がありましたら、遠慮なく学校へご連絡ください。

下記の電話相談窓口等もご利用ください。

※24時間子供SOSダイヤル 0120-0-78310（通話無料）※受付時間：24時間（休日も含む）
※子どもの人権110番 0120-007-110（通話無料）※受付時間：平日8:30～17:15

児童の安全のために、お願いします。

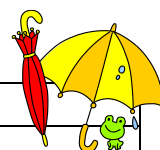
特に朝となりますが、車で送迎されているご家庭が見受けられます。児童が多数登校しています。正門、西門、南門、北門などの近くでの駐停車は遠慮ください。また、暁華保育園前の駐車場は職員用となっています。一時でも止められますと職員の車が止められず、学校の始業の妨げとなりますので、一般（保護者）の方の駐停車を禁止させていただいています。ご協力お願いいたします。

これから梅雨の時期になります。児童が傘をさしての登校になります。事故等につながらないように重ねてお願いいたします。

※通院やご家庭の都合上遅刻・早退されるときは、必ず保護者の方も教室まで同伴の上、担任にお声かけください。よろしくお願いいたします。

【6月の主な行事予定】

※予定は変更になる場合があります。



日	曜	行事	日	曜	行事
2	月	町内一斉あいさつの日 体力テスト週間（～6日） 福岡特別支援学校交流会（4年） 内科検診（6年）語りの会（6の1, 2）	13	金	学習参観 第1回学校運営協議会
3	火	内科検診（1年）語りの会（6の3～5）	16	月	語りの会（3の3, 4）
4	水	語りの会（5の1, 2）	17	火	くすのき学級・通級指導教室見学会②
5	木	委員会活動 くすのき学級・通級指導教室見学会①	18	水	語りの会（2の1～3）
6	金	心臓検診 クラブ活動 語りの会（5の3～5）	19	木	語りの会（1の1～3）
9	月	語りの会（4の1, 2）	20	金	クラブ活動
10	火	内科検診（1年）語りの会（4の3, 4） 福岡県学力調査（5年）	23	月	いじめゼロサミット（6年）
11	水	全学年 13:30 下校（職員研修のため）	27	金	クラブ活動
12	木	語りの会（3の1, 2）	30	月	福岡特別支援学校交流会（4年）

【7月の主な行事予定】 2日（水）交通安全教室（1・4年）16日（水）給食最終日

18日（金）終業式 22日（火）23日（水）25日（金）個人懇談・通級懇談

※町のスクールカウンセラー来校日

6月→6日（金）、11日（水）、13日（金）、20日（金）、27日（金）検査日：12日、26日

7月→4日（金）9日（水）、11日（金）、18日（金）、25日（金）、検査日：3日、17日

※県のスクールカウンセラー来校日 6月23日（月）7月10日（木）

