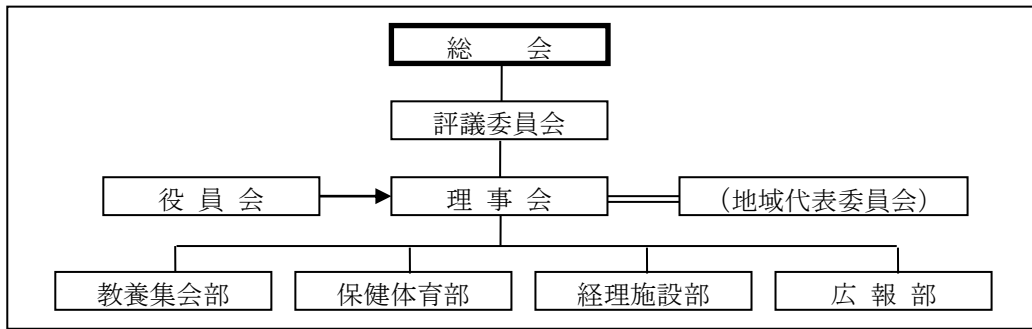


# 立花小学校PTAの組織・専門部会の役割

## 1 PTA組織図



本PTAは、会員数108名（平成30年4月1日現在）と小規模ではありますが、顔見知りも多く連帯・連携の良さで組織運営を行っています。

組織の役員の構成は、会長1名、副会長男女各1名（原則として1名は翌年の会長、もう1名は副会長2年の任期）、理事会の構成は、専門4部会でそれぞれ正副部長（副部長は翌年の部長）、地域代表正副各1名で構成されています。ただし、地域代表は専門部長を、また、地域副代表は専門部副部長を兼務します。

## 2 各専門部会の役割

### 地域代表委員会

#### ■ 地域におけるPTA組織活動の円滑化を図る

- (1) 運営計画の立案・推進
- (2) 各地域集会の開催・運営、連絡及び研修の推進
- (3) 児童の校外活動における問題点の把握と指導
- (4) 地域の生活指導、環境整備、通学路の安全点検と登下校時の指導企画及び実践

### 教養集会部

#### ■ 会員の研修計画立案と運営

- (1) 各学年のPTAの組織づくり及び運営計画の立案と推進
- (2) 各学年集会及び学級集会の運営
- (3) わかば学級(講演会)の企画・運営

### 保健体育部

#### ■ 児童の健康に関する啓発及び保護者への協力依頼

- (1) 保健体育の推進及び協力（給食試食会、栄養講習会等の開催）
- (2) 体育的レクリエーションの企画、運営
- (3) 運動会の準備等の協力、参加種目の決定と運営

### 経理施設部

#### ■ 校地、校舎の整備についての企画、運営

- (1) 親子美化作業（年2回）の企画、運営
- (2) 学校環境整備の実施

#### ■ PTA活動の財源補充のための企画、運営

- (1) 廃品回収（年2回）の企画、運営

### 広報部

#### ■ PTA広報の編集、発行

- (1) 本会行事及び学校行事の記録（写真等）
- (2) 広報「若楠」の発行（3回/年）